

Утверждена

от _____ N _____

Схема расположения земельного участка на кадастровом плане территории по объекту:
"Реконструкция промысловых трубопроводов Уршакского нефтяного месторождения (2017 г.) " на участке Нефтепровод сборный АГЗУ-185 - Врезка ПК0+75

Условный номер земельного участка _____ 02:05:000000:93/чзу1_____					
Площадь земельного участка _____ 2810_____ м2					
Обозначение характерных точек границ	Координаты, м		Обозначение характерных точек границ	Координаты, м	
	X	Y		X	Y
1	1349537,76	590962,72	8	1349595,36	590985,14
2	1349543,70	591003,66	9	1349607,72	590978,89
3	1349553,93	591010,56	10	1349602,61	590965,88
4	1349553,94	591010,55	11	1349587,61	590951,07
5	1349566,35	591001,44	12	1349579,35	590942,84
6	1349578,60	590992,45	13	1349568,88	590945,70
7	1349590,26	590987,37			
Условный номер земельного участка _____ 02:05:000000:93/чзу2_____					
Площадь земельного участка _____ 14840_____ м2					
Обозначение характерных точек границ	Координаты, м		Обозначение характерных точек границ	Координаты, м	
	X	Y		X	Y
14	1349944,25	590809,86	25	1349594,60	590992,01
15	1349917,10	590970,37	26	1349597,93	590990,57
16	1349568,42	591020,30	27	1349612,38	590983,26
17	1349559,22	591014,12	28	1349710,57	590972,73
18	1349581,61	590997,68	29	1349815,90	590954,49
19	1349594,10	590992,52	30	1349843,72	590943,77
20	1349597,00	590995,28	31	1349886,39	590907,98
21	1349599,76	590992,39	32	1349918,46	590867,80
22	1349599,03	590991,70	33	1349924,00	590819,13
23	1349596,91	590993,84	34	1349933,53	590786,73
24	1349594,92	590991,92	35	1349940,19	590787,50
Условный номер земельного участка _____ 02:05:000000:93/чзу3_____					
Площадь земельного участка _____ 38_____ м2					

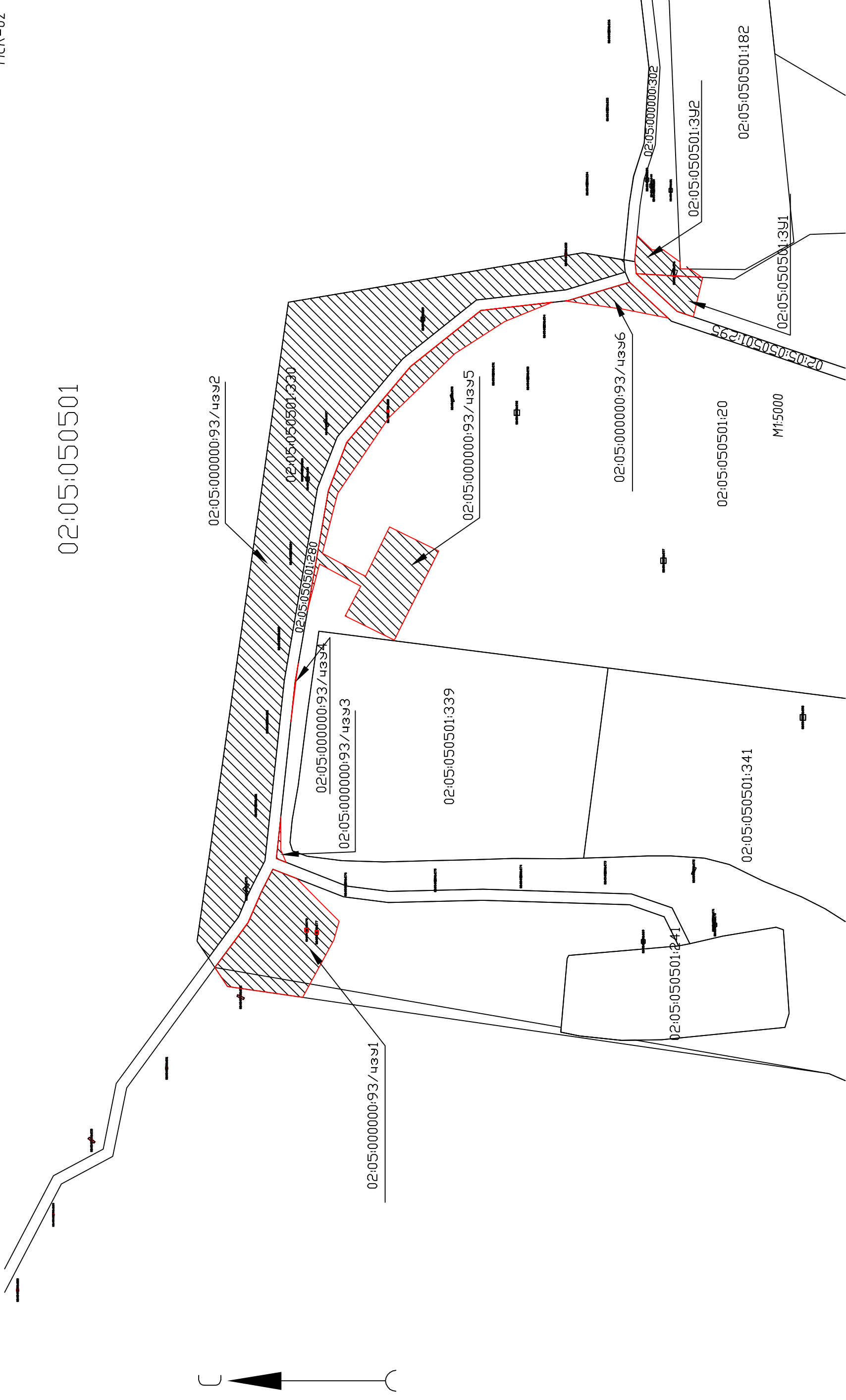
Обозначение характерных точек границ	Координаты, м		Обозначение характерных точек границ	Координаты, м	
	X	Y		X	Y
36	1349611,33	590971,66	38	1349636,21	590974,67
37	1349613,47	590977,11	39	1349618,13	590974,65
Условный номер земельного участка _____ 02:05:000000:93/чзу4_____					
Площадь земельного участка _____ 5 _____ м2					
Обозначение характерных точек границ	Координаты, м		Обозначение характерных точек границ	Координаты, м	
	X	Y		X	Y
40	1349719,99	590965,01	42	1349688,25	590969,09
41	1349713,38	590965,99	43	1349709,73	590966,79
Условный номер земельного участка _____ 02:05:000000:93/чзу5_____					
Площадь земельного участка _____ 3421 _____ м2					
Обозначение характерных точек границ	Координаты, м		Обозначение характерных точек границ	Координаты, м	
	X	Y		X	Y
44	1349748,91	590960,00	53	1349812,70	590943,63
45	1349814,28	590948,68	54	1349780,21	590951,97
46	1349840,62	590938,58	55	1349767,60	590928,40
47	1349882,10	590903,79	56	1349794,57	590915,30
48	1349912,72	590865,40	57	1349781,31	590888,39
49	1349917,12	590826,55	58	1349732,71	590912,60
50	1349906,63	590852,48	59	1349745,96	590939,51
51	1349889,14	590879,70	60	1349762,21	590931,05
52	1349854,01	590915,81	61	1349774,23	590953,50
Условный номер земельного участка _____ 02:05:000000:93/чзу6_____					
Площадь земельного участка _____ 420 _____ м2					
Обозначение характерных точек границ	Координаты, м		Обозначение характерных точек границ	Координаты, м	
	X	Y		X	Y
62	1349917,95	590819,22	65	1349908,53	590763,28
63	1349918,09	590817,96	66	1349913,45	590787,71
64	1349928,00	590784,26			
Условный номер земельного участка _____ 02:05:050501:3У1_____					
Площадь земельного участка _____ 453 _____ м2					
Обозначение характерных точек границ	Координаты, м		Обозначение характерных точек границ	Координаты, м	
	X	Y		X	Y
67	1349909,20	590749,57	72	1349931,65	590761,87
68	1349912,16	590758,34	73	1349931,62	590758,72

69	1349921,54	590768,46	74	1349930,84	590745,10
70	1349932,81	590780,61	75	1349930,38	590744,44
71	1349931,68	590762,41			
Условный номер земельного участка _____ 02:05:050501:3У2 _____					
Площадь земельного участка _____ 373 _____ м2					
Обозначение характерных точек границ	Координаты, м		Обозначение характерных точек границ	Координаты, м	
	X	Y		X	Y
76	1349953,60	590780,17	84	1349930,86	590759,15
77	1349945,77	590772,05	85	1349931,65	590761,87
78	1349945,88	590766,20	86	1349931,68	590762,41
79	1349939,12	590756,71	87	1349932,40	590773,93
80	1349935,40	590756,56	88	1349932,81	590780,61
81	1349935,34	590751,40	89	1349939,27	590781,36
82	1349930,84	590745,10	90	1349940,24	590781,47
83	1349931,62	590758,72			





Схема расположения земельных участков на кадастровом плане территории кадастрового квартала 02:05:050501
 Реконструкция промысловых трубопроводов Уршакского нефтяного месторождения (2017 г.)
 Нефтепробод сборный АГЗУ-185 – Врезка ПК0+75

МСК-02

02:05:050501



Условные обозначения

-  - образуемый земельный участок под реконструкцию трубопровода, временный отвод
-  - образуемый земельный участок под УЗА, площадку АГЗУ185 с подъездной дорогой, постоянный отвод
-  - граница земельных участков
-  - граница кадастровых кварталов

02:05:110801:101/чзу1 - условный номер образуемого земельного участка
 02:05:050501:22 - кадастровый номер учтенного земельного участка